

Solex – Gulvrens

Tar gulvbehandling til et nytt nivå



Skedsmo Videregående skole:

“Solex var et imponerende produkt. Det var effektivt! Klasserommet var fra man startet med Solex og til man var klar for polishutlegging ferdig på 15-20 min, en besparelse på ca 50% i arbeidstid. Man slipper mye vann, etterskylling og vannsuging. Ikke minst dette var veldig tidsbesparende, et nytt nivå innen gulvbehandling”.

Jessica Solli
Renholdsleder

Bjerkes Eiendomsservice AS:

“Dette var ett meget spennende produkt som nok først og fremst egner seg til topp skur og gulv rens. Det hadde den gode egenskapen med at smusset i overflaten ble fjernet, uten at det gikk til angrep på polishens overflate. Dette er jo av svært stor betydning for gulvets beskaffenhet, når det kun er aktuelt med rens av gulvets overflate.”

Jonn-leo Fiskaa
Driftsjef

Solex Gulvrens 5 lt

Prod nr: **21055**

Solex har den fantastiske egenskapen at den fjerner Smuss, skitt, olje og fett fra lakkerte som ulakkerte gulv og topplaget på polish belagte gulv uten og skade overflaten eller polisen. Solex er selvnøytraliserende og dermed slipper man tidskrevende etterarbeid.

Polishbehandling kan skje umiddelbart etter at gulvet er ferdig rensset. Sjekk fremgansmåte og resultat på baksiden.



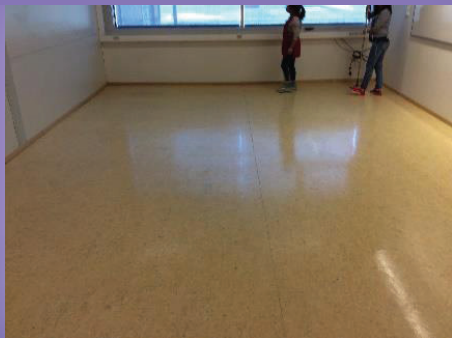
Premiere Produkter

PREMIERE PRODUKTER AS
Austbøsletta 6
4085 Hundvåg
+47 51 85 83 00
post@premiere-produkter.no



Sjekk våre forhandlere her

Utføring av gulvrens med Solex på Skedsmo Videregående Skole



(bilde 1) Før oppstart

Rommet er ryddet for møbler .
Rommet er gått over med en tørr mopp for å samle opp overflateskitt og støv.



(bilde 2) Solex:

Solex ble brukt uforynnet i en lavtrykksprøyte.
Rommet ble delt opp i 4 like store soner.
Det ble lagt ut en tynn hinne av Solex på sone 1.
Deretter ble gulvet skuret med en skuremaskin og blå pad . Etter dette så ble gulvet tørket over med en tørr mopp. Så gjentok vi samme operasjon i sone 2, 3 og 4.

(bilde 3) Etter Solex behandling:

Slik så gulvet ut etter at det har blitt behandlet med SOLEX.

(bilde 4) Legging av BARRAGLANZ:

I dette tilfellet er det lagt 2 strøk med Barraglanz gulvpolish etter Solex behandling. Andre polisher fra Premiere Produkter kan også brukes.

Utstyr som er brukt:

Hard floor mopp 60 cm, Blå pad 17", Solex, Barraglanaz, Skuremaskin, Lavtrykksprøyte 5 lt

Tilbakemelding etter at demonstrasjonen var utført:

*“ Utlegging av Barraglanz polish gikk meget bra, den var meget lett å jobbe med.
Det har en bra dekningsgrad og kort tørketid! ”*

Jessica Solli
Renholdsleder
Skedsmo Videregående skole

